



## Описание программного плеера N3 PC Player Версия 2.02

### Общее описание PC Player

PC Player позволяет использовать любой персональный компьютер с широкополосным доступом в Интернет в качестве полнофункционального интерактивного IPTV клиента. Плеер расшифровывает широковещательный и VOD (Video on Demand, Видео по запросу) контент, работая в составе системы IPTV, защищенной с помощью системы закрытия. Плеер имеет удобный пользовательский интерфейс, с возможностью отображения программы передач вещаемых каналов и перечня доступного VOD-контента.

PC Player может использоваться и как обычный медиаплеер по умолчанию для воспроизведения видео и аудио файлов в нескольких форматах.

### Источники медиа-данных и поддерживаемые форматы

PC Player может использоваться для воспроизведения видео и аудио файлов нескольких форматов из различных источников. Поддерживаемые форматы приведены ниже:

#### **Поддерживаемые медиа-форматы:**

- MPEG-2 Стандартного разрешения
- MPEG-2 Высокого разрешения
- MPEG-4 AVC/H.264 SD & HD
- Stereo и AC3 Аудио
- AVI, форматы windows media player (WMA, WMV), MIDI, WAV, CDA, PLS, M3U, MP3, MP4 files

#### **Источники медиа-данных:**

- Multicast потоки – MPEG-2 TS инкапсулированный в UDP
- VOD ресурсы, управляемые с помощью RTSP протокола с потоками в

формате RTP/UDP

- локальные IPTV файлы – нативный MPG или MPEG-2 TS формат

## **Системные требования**

Перед установкой PC Player необходимо убедиться, что система соответствует следующим программным и аппаратным требованиям:

### **Контент стандартного разрешения (SD)**

*Минимальные требования:*

- Windows XP (Home или Pro)
- DirectX 9.0c
- Процессор Pentium 1.6 ГГц или аналогичный
- Оперативная память 256 МБайт
- Видеокарта с 32 МБайт памяти
- Разрешение экрана 1024 x 768
- 16-ти битная звуковая карта

*Рекомендуемые требования:*

- Windows XP (Home или Pro)
- DirectX 9.0c
- Процессор Pentium 2.4 ГГц или аналогичный
- Оперативная память 256 МБайт
- Видеокарта с 32 МБайт памяти
- Разрешение экрана 1024 x 768
- 16-ти битная звуковая карта

### **Контент разрешения высокого качества (HD)**

*Минимальные требования:*

- Windows XP (Home или Pro)
- DirectX 9.0c
- Процессор Pentium 2.4 ГГц или аналогичный
- Оперативная память 512 МБайт
- Видеокарта с 64 МБайт памяти
- Разрешение экрана 1152 x 864
- 16-ти битная, 96 КГц звуковая карта

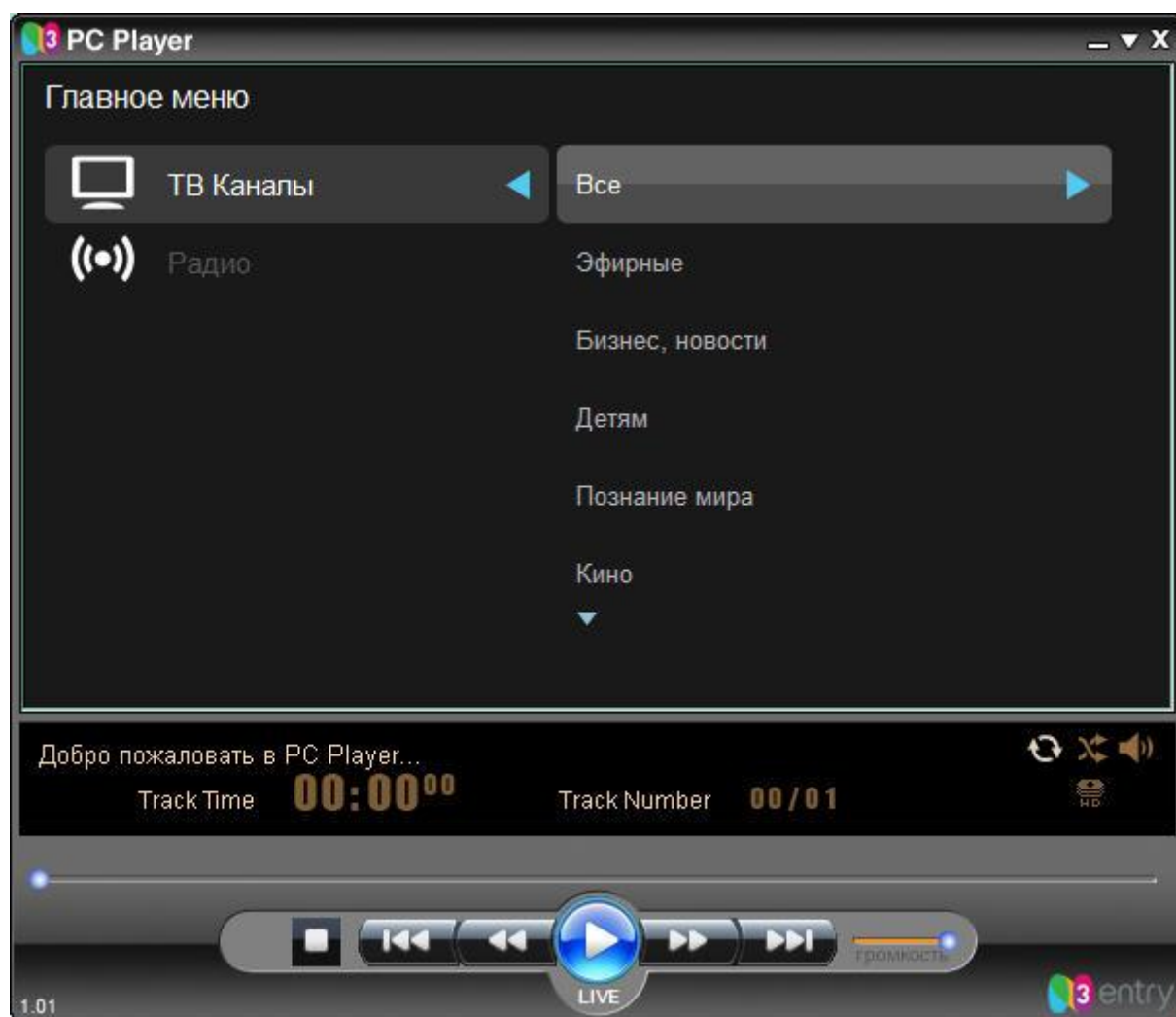
*Рекомендуемые требования:*

- Windows XP (Home или Pro)
- DirectX 9.0c
- Процессор Pentium 3.0 ГГц или аналогичный
- Оперативная память 1024 МБайт
- Видеокарта с 128 МБайт памяти
- Разрешение экрана 1920 x 1440
- 24-ти битная, 96 КГц звуковая карта

## Интерфейс PC Player

### Окно PC Player

Окно PC Player предназначено для отображения видео, пользовательского портала и доступных настроек плеера. Чтобы выбрать необходимый режим, используйте панель задач плеера.



Интерфейс PC Player состоит из 3-х основных панелей:

- Окно PC Player
- Информационная панель
- Управление воспроизведением

## Информационная панель



Эта панель отображает информацию о проигрываемой аудио или видео записи. Отображается следующая информация: источник медиа-данных, название и номер записи, счетчик времени записи, счетчик времени всего плейлиста, индикатор кнопки "Повтор" плеера.

<b>Счетчик времени записи</b>		Отображает время, прошедшее от начала воспроизведения записи.
<b>Дорожка</b>		Отображает номер текущей дорожки.
<b>Источник медиа-данных</b>		
- <i>Открытый</i>		Изображение незапертого замка показывает, что запись проигрывается из незашифрованного источника.
- <i>Закрытый</i>		Изображение запертого замка показывает, что запись проигрывается с зашифрованного источника.
- <i>Жесткий диск</i>		Символ жесткого диска показывает, что видео или аудио проигрывается с локального диска.
- <i>CD</i>		CD символ показывает что запись проигрывается с аудио CD.
<b>Без звука</b>		Иконка при нажатии убирает или возвращает звук при проигрывании.
<b>Случайно</b>		Иконка при нажатии включает или выключает режим случайного проигрывания элементов плейлиста.
<b>Повтор</b>		Иконка при нажатии включает или выключает режим повторного проигрывания элементов плейлиста.

## Управление воспроизведением



Кнопки управления воспроизведением отображаются в нижней части окна плеера. Кнопки используются для регулирования уровня громкости и для управления основными функциями плеера: воспроизведение, пауза, стоп, перемотка видео и аудио файлов.

В нижнем левом углу отображается номер сборки дистрибутива PC Player.

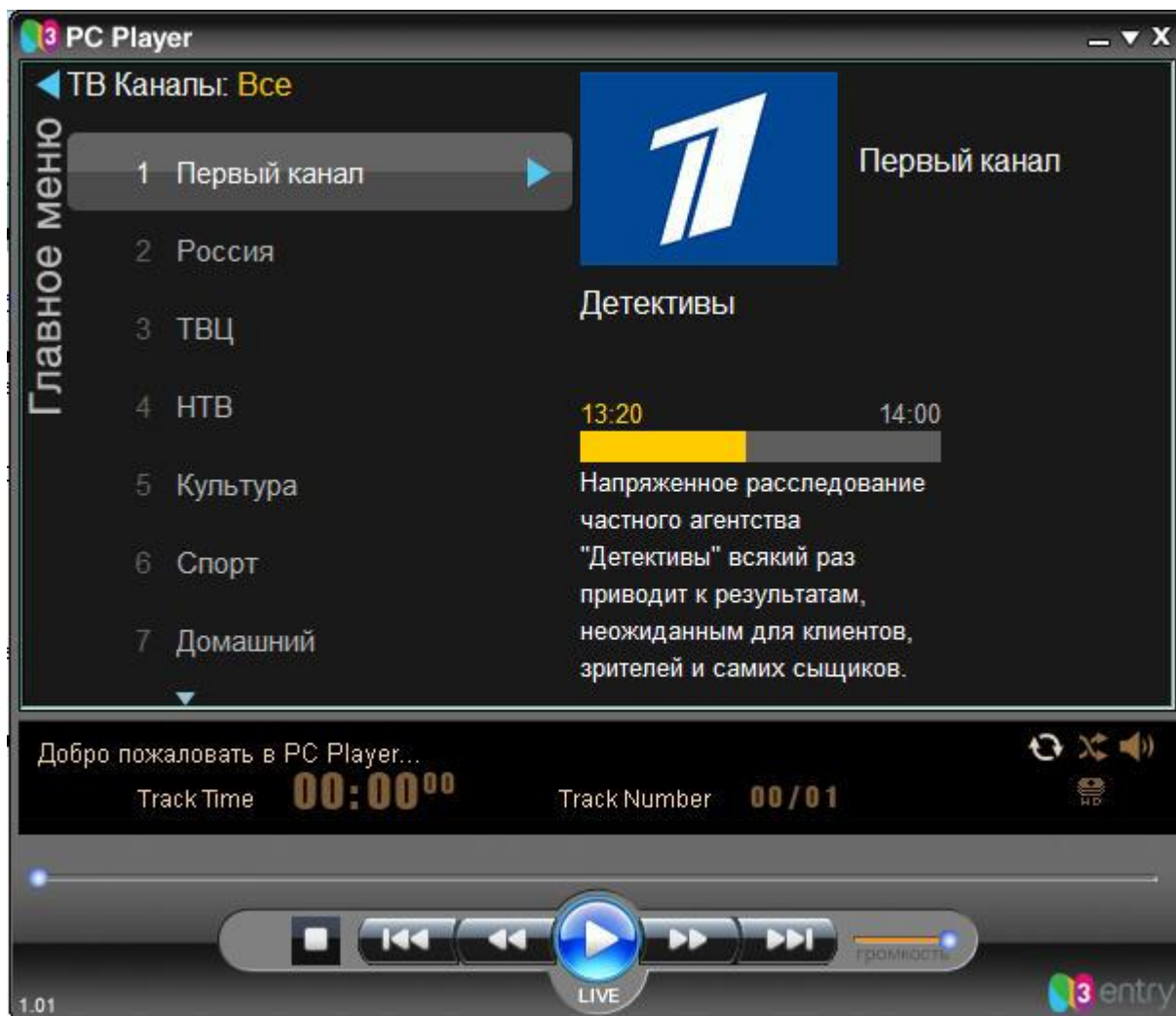
<b>Кнопка «Воспроизвести»</b>	Воспроизводит выбранную запись.
<b>Кнопка «Пауза».</b>	Приостанавливает воспроизведение записи. Повторное нажатие возобновляет воспроизведение.
<b>Кнопка «Стоп»</b>	Останавливает воспроизведение.
<b>Бегунок.</b>	Отображает прогресс воспроизведения текущей записи. Бегунок можно перемещать, чтобы начать воспроизведение в любой выбранной точке.
<b>Кнопка «Уровень громкости»</b>	Регулирует уровень громкости.
<b>Кнопка «Предыдущая запись»</b>	Проигрывает предыдущую запись
<b>Кнопка «Перемотка назад»</b>	Перематывает проигрываемую запись назад.
<b>Кнопка «Следующая запись»</b>	Проигрывает следующую запись
<b>Кнопка «Перемотка вперед»</b>	Перематывает вперед проигрываемую запись.

### **Примечание:**

- использование кнопок "Перемотка назад" и "Перемотка вперед" при воспроизведении трз-файлов приводит к воспроизведению предыдущей или следующей записи соответственно Для перемотки трз-файлов используйте ползунок
- управлять произведением можно также щелкнув правой кнопкой мыши в окне просмотра видео

## Пользовательский портал

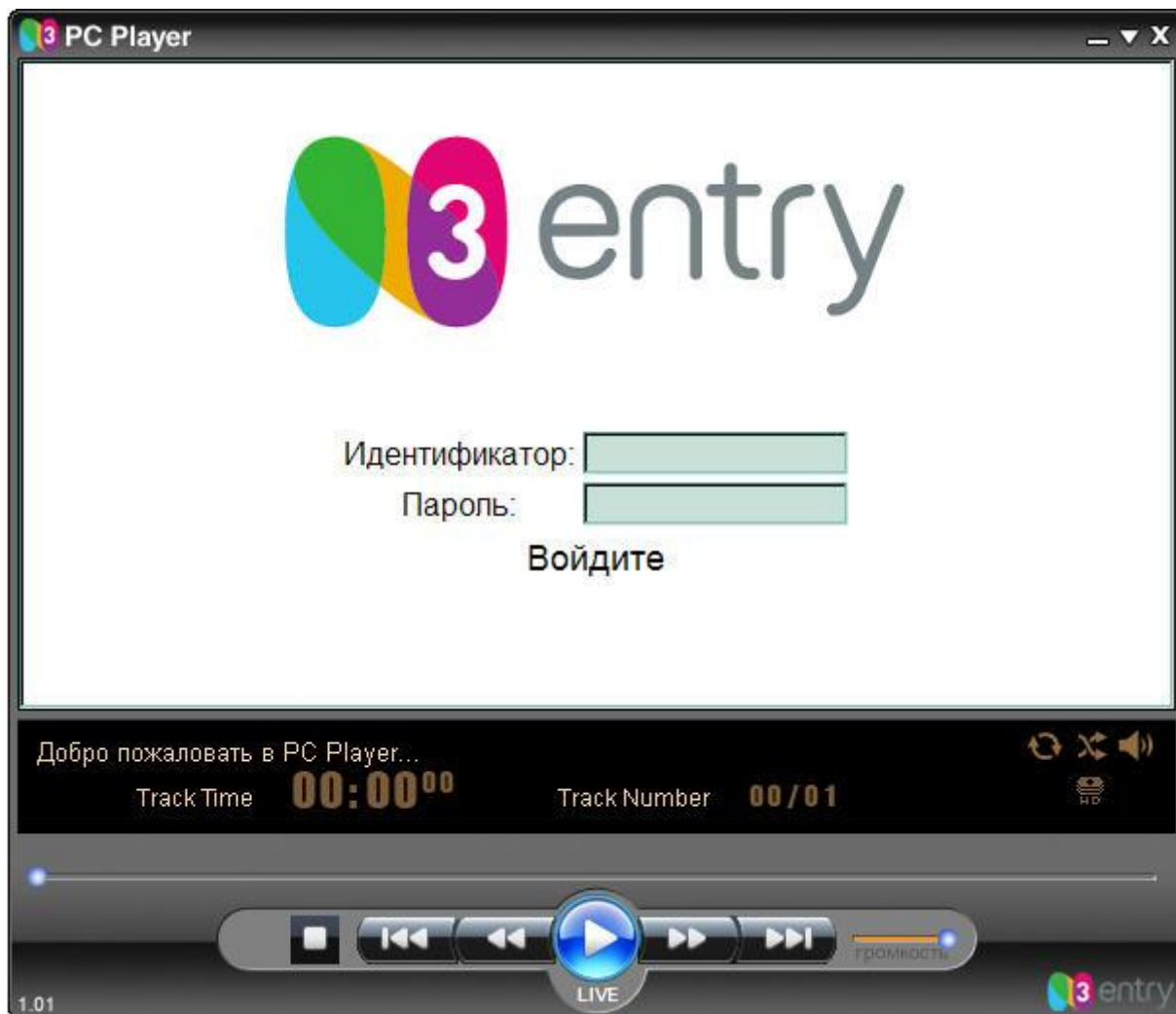
При нажатии кнопки **Портал** в окне PC Player отображается главная страница пользовательского портала. Пользовательский портал предоставляет те же возможности, что и ТВ-приставка и плюс к этому возможность воспроизведения на вашем компьютере.



Интерфейс позволяет Вам с легкостью просматривать каналы, фильмы, слушать музыку, петь караоке и многое другое.

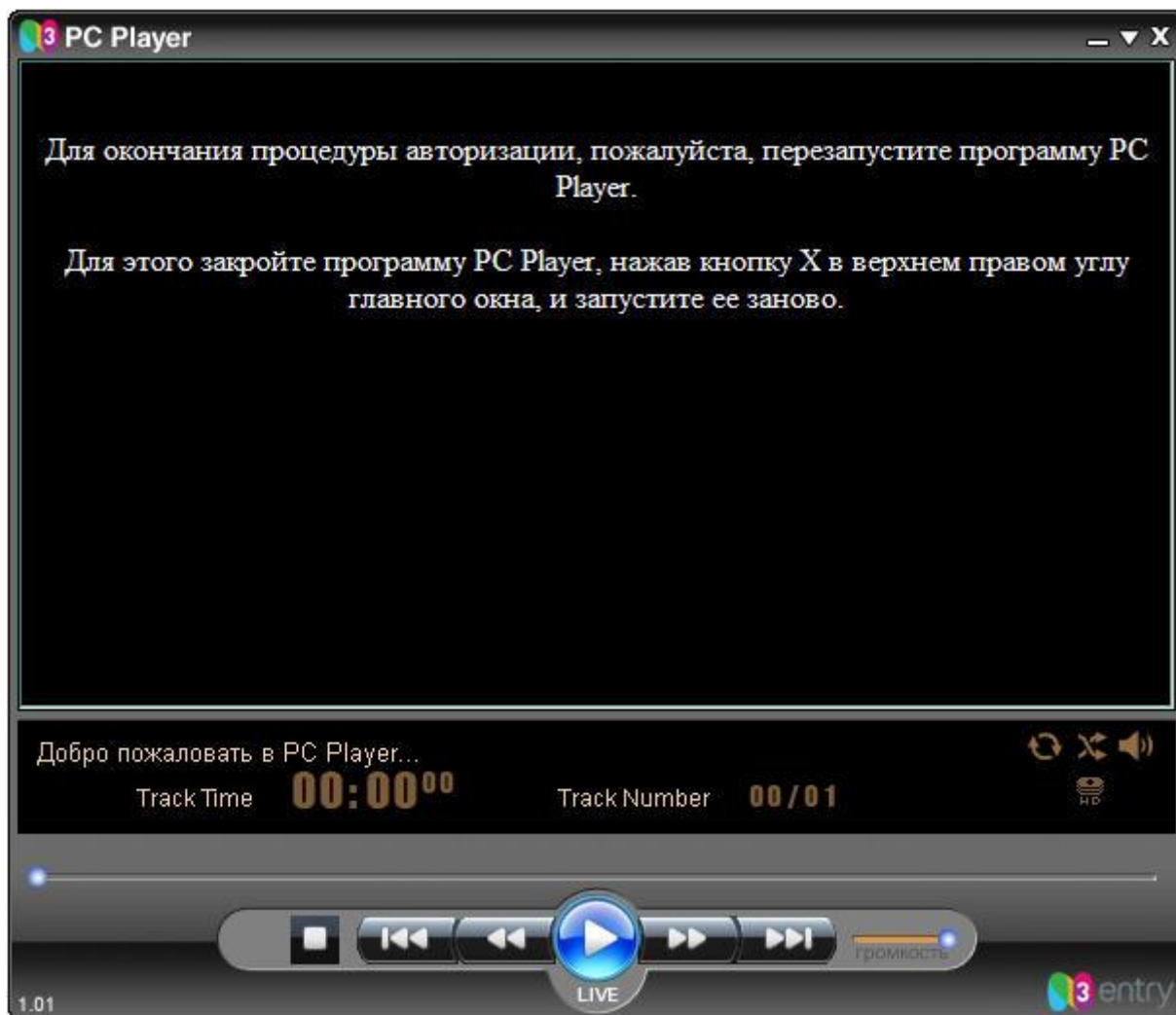
## Первое включение

При первом включении программы PC Player, появится приглашение ввести *Идентификатор* и *Пароль*.



После ввода Идентификатора и Пароля необходимо нажать кнопку "Войдите", для отправки данных на сервер для проверки.

После отправки данных на сервер и успешной регистрации необходимо перезагрузить PC Player.

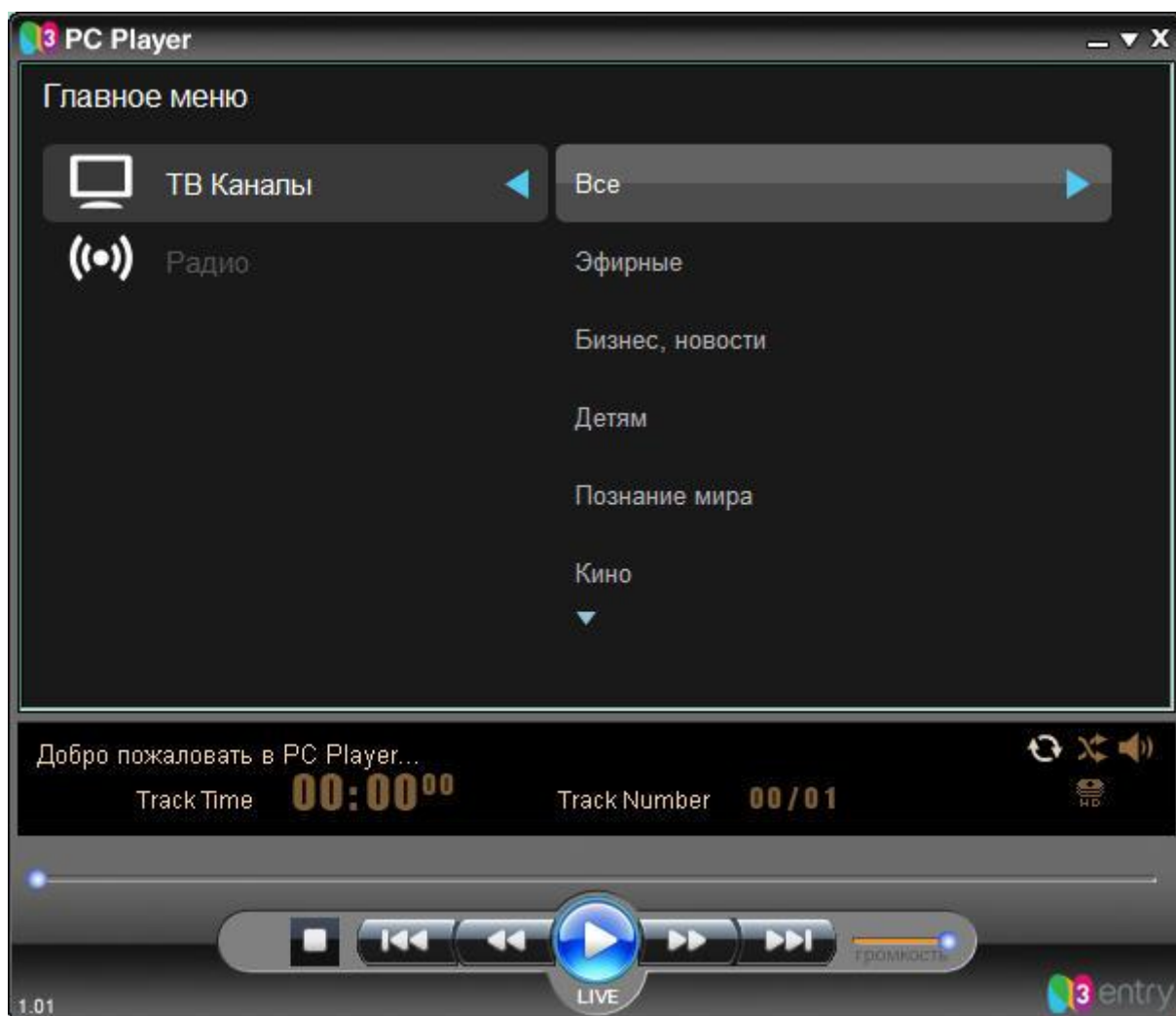


**Примечание:**

- для получения Идентификатора и Пароля обратитесь в Службу Поддержки Клиентов вашего оператора связи



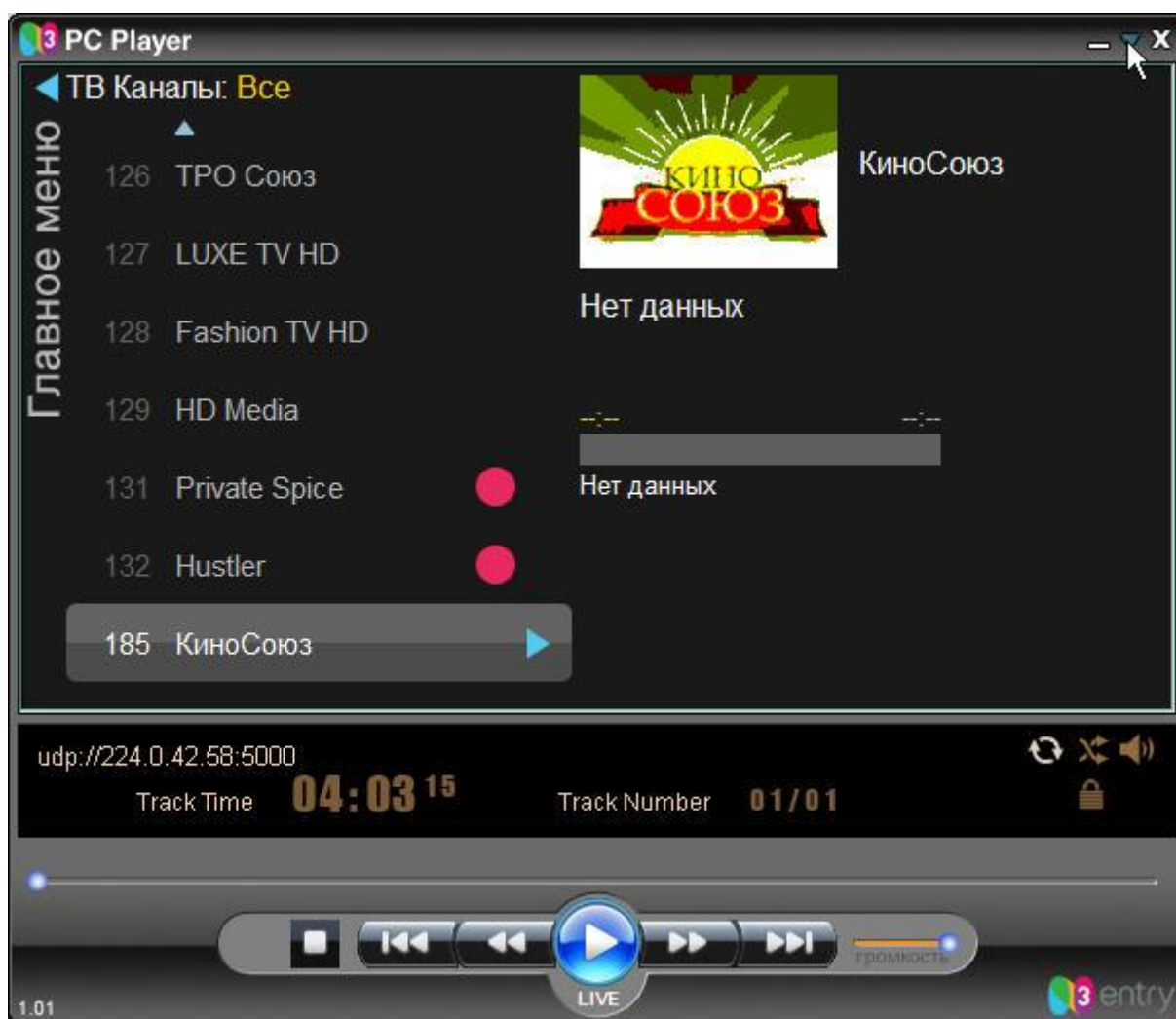
В случае успешной регистрации вы увидите **Главное меню портала**.



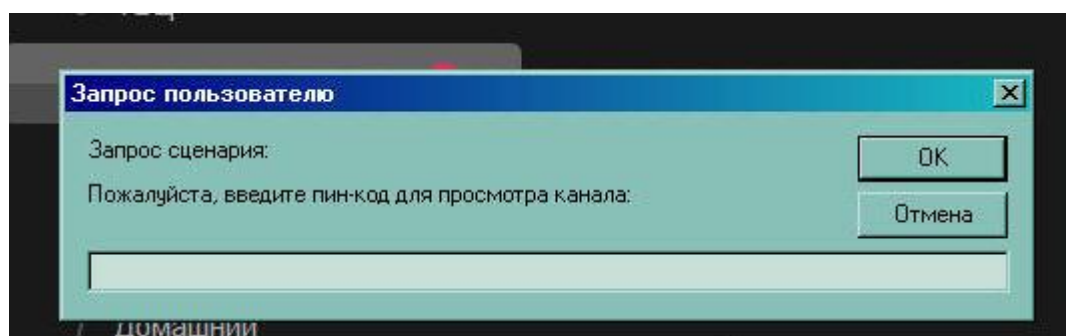
Используя кнопки мыши или клавиатуру, Вы можете производить навигацию по меню, выбирая интересующие Вас разделы.

## Просмотр каналов, закрытых ПИН кодом.

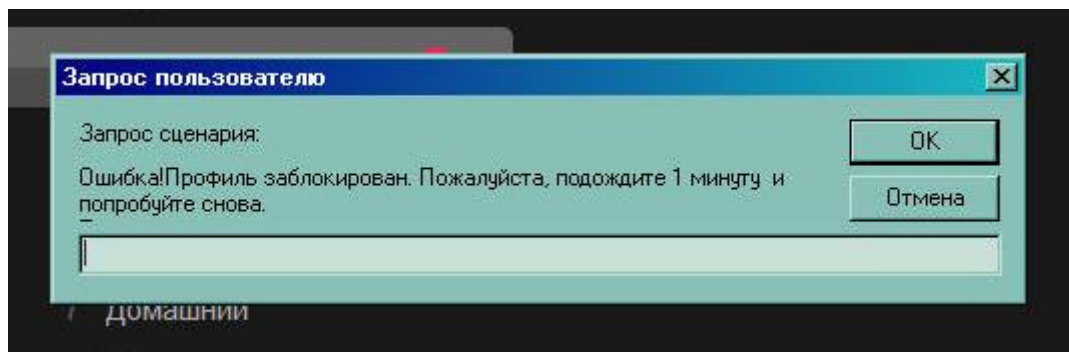
Некоторые тематические каналы могут быть закрыты ПИН кодом. Такие каналы маркируются красным круглым символом справа от названия канала. ПИН код пользователи получают при подписке на тематический пакет.



При попытке посмотреть канал происходит запрос ПИН кода.



Если пользователь 4 раза подряд введет ошибочный ПИН, то наступит минутная блокировка возможности ввода нового ПИНа. Если произойдет еще раз четырехкратная ошибка ввода, то блокировка на ввод ПИНа составит 2 минуты. Следующая четырехкратная ошибка ввода ПИНа и последующие будут вызывать блокировку на 3 минуты.



Во время блокировки ввода ПИНа невозможно просматривать закрытые им каналы. Каналы, не закрытые ПИНом и не помеченные красным символом доступны для просмотра в любое время, в том числе и во время блокировки от ввода ПИНа на закрытые каналы.

## Настройка дисплея и аудио-опций.

Вы можете настраивать свойства дисплея и аудио-опции непосредственно из окна PC Player , либо из отдельного окна при проигрывании видео. Щелчок правой кнопкой мыши на проигрываемом видео позволяет установить следующие настройки:



### **На весь экран**

### **Пропорции экрана**

Разворачивает изображение во весь экран. Соотношение сторон. По умолчанию плеер автоматически определяет оптимальный формат изображения для проигрываемого видео. Однако при необходимости вы можете выбрать другой формат изображения.

### **Аудио дорожки**

Позволяет выбрать звуковую дорожку. Некоторые каналы передают звуковое сопровождение на разных языках в правом и левом каналах. Данная настройка позволяет Вам выбрать нужный язык.

### **Аудио каналы**

Позволяет установить аудио-каналы в режим стерео или моно.

### **Поверх других окон**

При выборе этого пункта, окно плеера всегда будет отображаться поверх других окон.

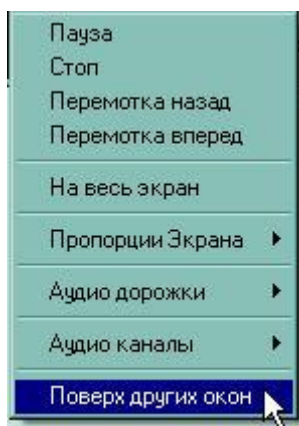
### **Примечание:**

- по-умолчанию плеер всегда отображает видео в отдельном окне. Изменить эту настройку можно через меню "Настройки" PC Player

- щелчок правой кнопкой мыши в окне просмотра видео позволит Вам управлять воспроизведением

## Настройка изображения поверх других окон

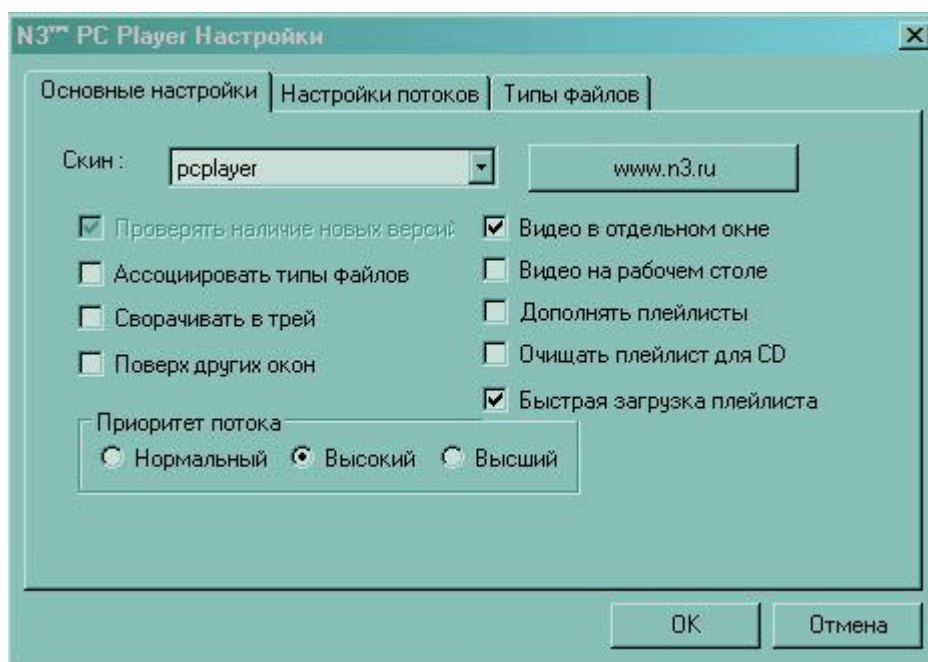
Чтобы изображение никогда не пропадало, установите режим «Поверх других окон». Для этого щелкните правой кнопкой мыши по отображаемому видео, выберите из появившегося меню «Поверх других окон».



## Настройка вывода окна PC Player поверх других окон

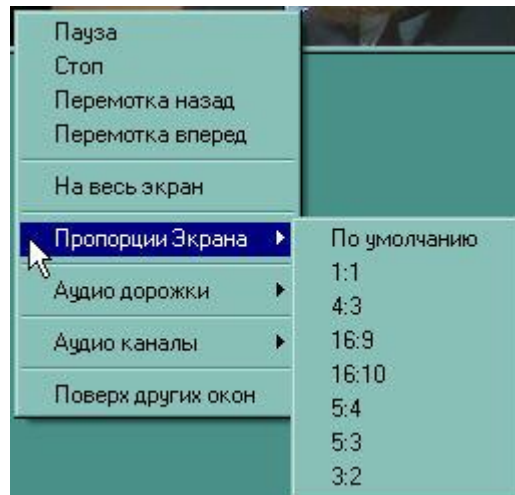
Это можно сделать следующим образом:

1. В панели управления правым кликом мыши вызовите контекстное меню и выберите **«Настройки»**
2. Выберите вкладку **«Основные настройки»**
3. Во вкладке **«Основные настройки»** отметьте **«Поверх других окон»**



## Настройка соотношения сторон

Щелкните правой кнопкой мышки в окне, отображающем видео, в появившемся меню выберите «**Aspect Ratio**» и выберете нужное вам соотношение сторон.



**Примечание:**

- по умолчанию, PC Player открывает и отображает видео картинку с передаваемым в сигнале правообладателя соотношением сторон.

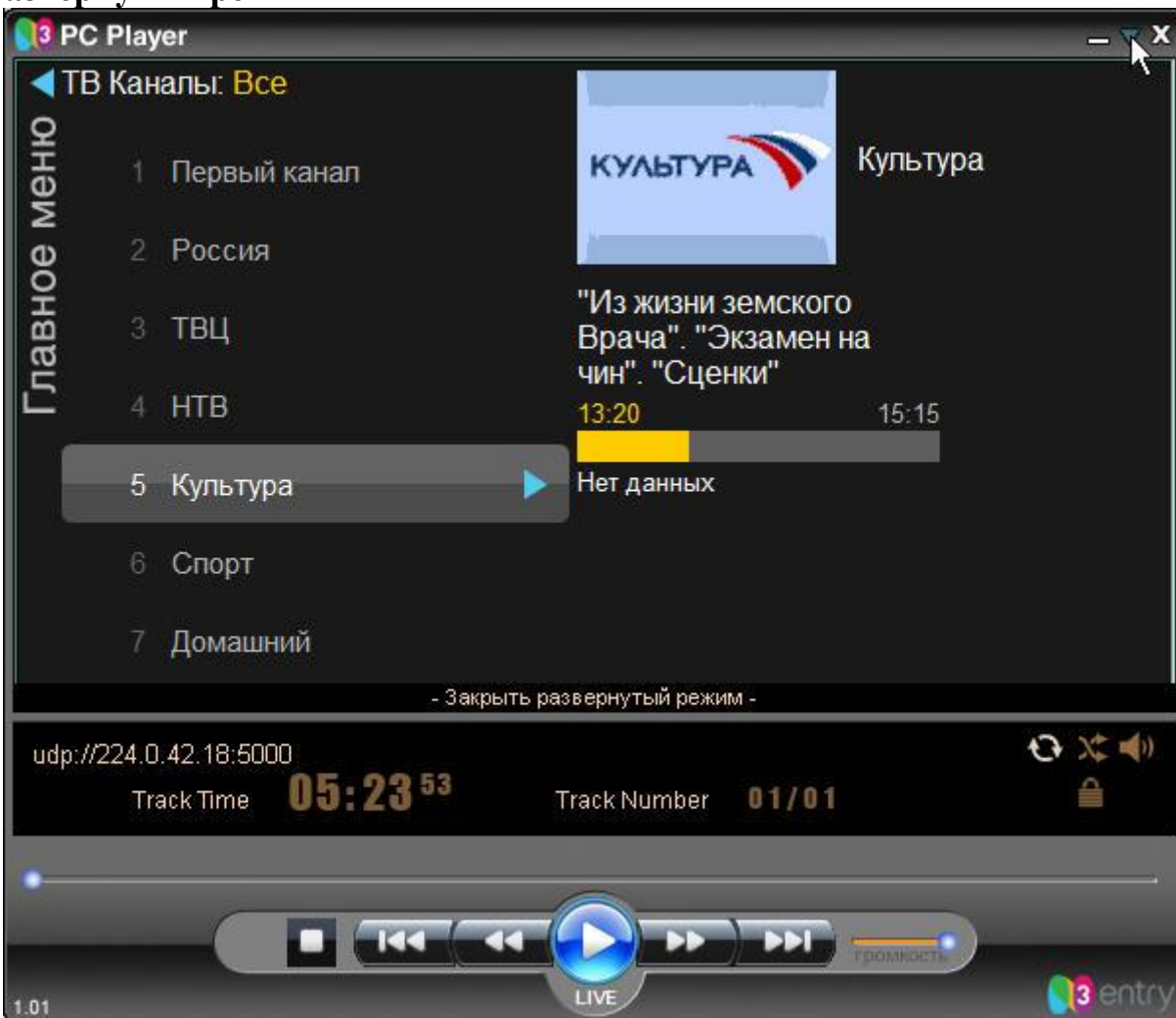
## Свертывание плеера

PC Player предлагает несколько опций сворачивания, в том числе и возможность свернуть **"Управление воспроизведением"**, свернуть в трей и свернуть **"Панель задач плеера"**.

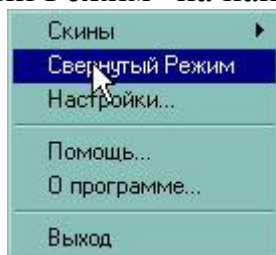
Чтобы окно PC Player свернуть в панель "Воспроизведение"



в правом верхнем углу плеера, на панели инструментов, нажмите **"Закреть развернутый режим"**

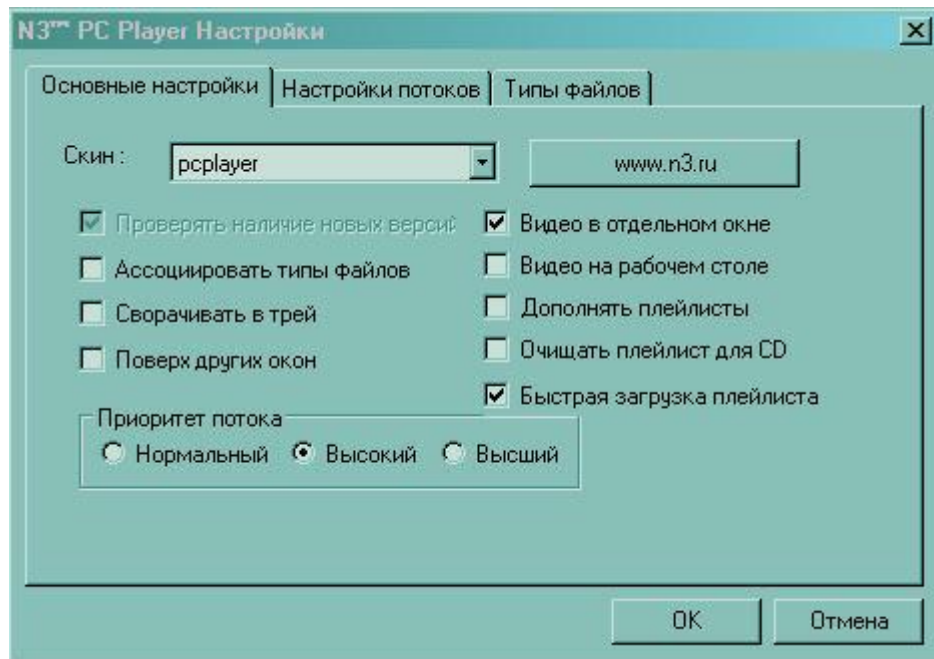


или выберете меню "Свернутый Режим" на панели Воспроизведения.



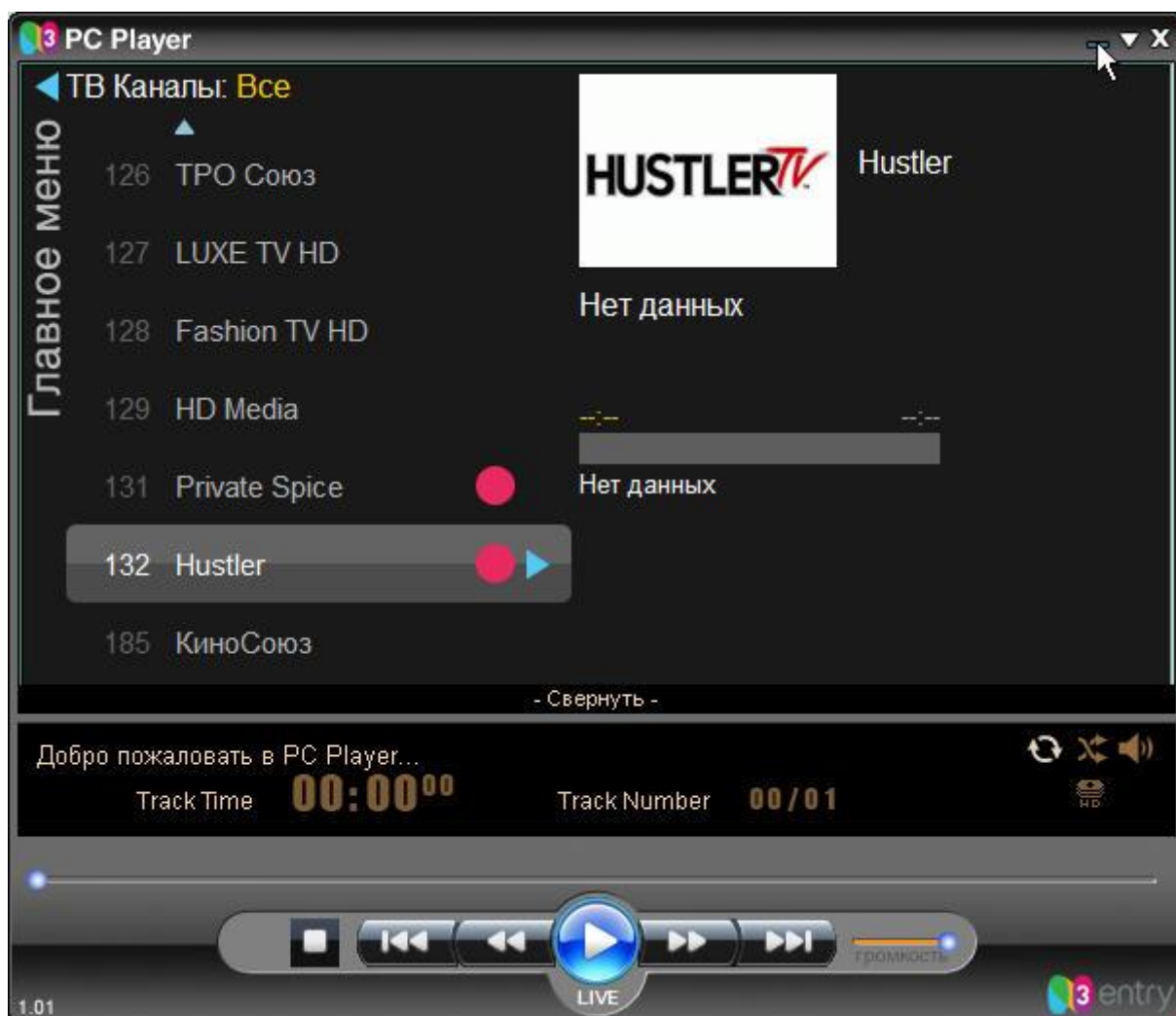
## Чтобы свернуть в трей

1. В панели управления правым кликом мыши вызовите контекстное меню и выберите «Настройки»
2. Выберите вкладку «Основные настройки»
3. Во вкладке «Основные настройки» отметьте «Сворачивать в трей»





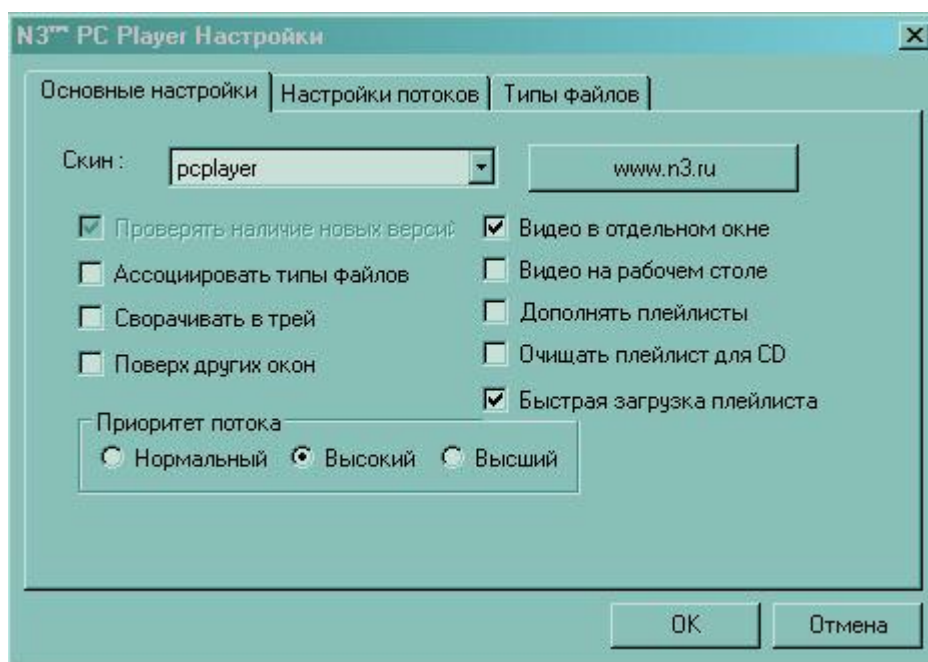
4. Нажмите кнопку "**Минимизировать**" в правом верхнем углу плеера чтобы свернуть его в трей.



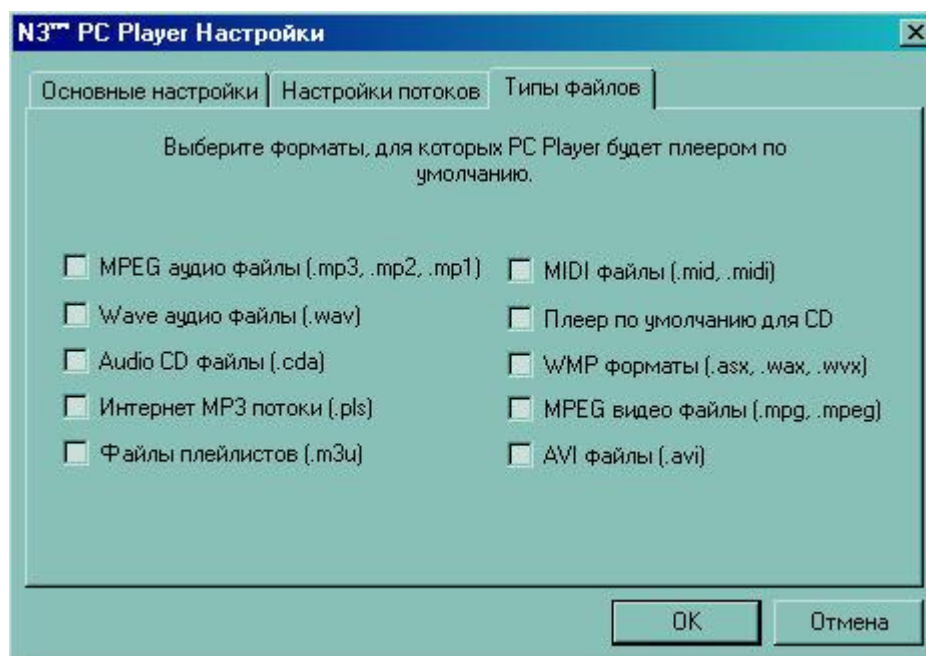
## Настройка ассоциаций файлов

PC Player может использоваться и как обычный медиаплеер для воспроизведения видео и аудио файлов в нескольких форматах как плеер по умолчанию. Для этого необходимо настроить ассоциации медиа файлов с плеером.

1. В панели управления правым кликом мыши вызовите контекстное меню и выберите «Настройки»
2. Выберите вкладку «Основные настройки»
3. Во вкладке «Основные настройки» отметьте «Ассоциировать типы файлов»



4. Выберите вкладку «Типы файлов»
5. Отметьте типы файлов, для воспроизведения которых PC Player будет плеером по умолчанию



## **Наиболее часто встречающиеся вопросы при использовании PC Player.**

***- На каких операционных системах работает PC Player?***

*- PC Player работает только на ОС Windows XP, работа на ОС Windows 2003, Windows Vista и Windows 7 представляют собой недокументированную возможность. В официальных требованиях к системе указывается только Windows XP.*

***- После инсталляции PC Player просит ввести логин и пароль, где их взять?***

*- Логин и пароль вы должны взять у вашего оператора. Разные операторы используют различные механизмы передачи логина/пароля своим пользователям. Уточните механизм получения логина/пароля у своего оператора.*

***- Почему на одном компьютере одни пользователи могут смотреть PC Player, а другие не могут, при этом появляется сообщение об ошибке 1009?***

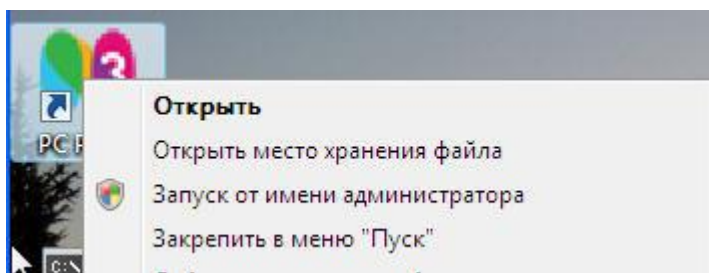


*- Для использования PC Player необходимы права администратора. Если по каким-то причинам пользователю компьютера давать права администратора не желательно, достаточно дать этому пользователю все права на папку с установленным PC Player.*

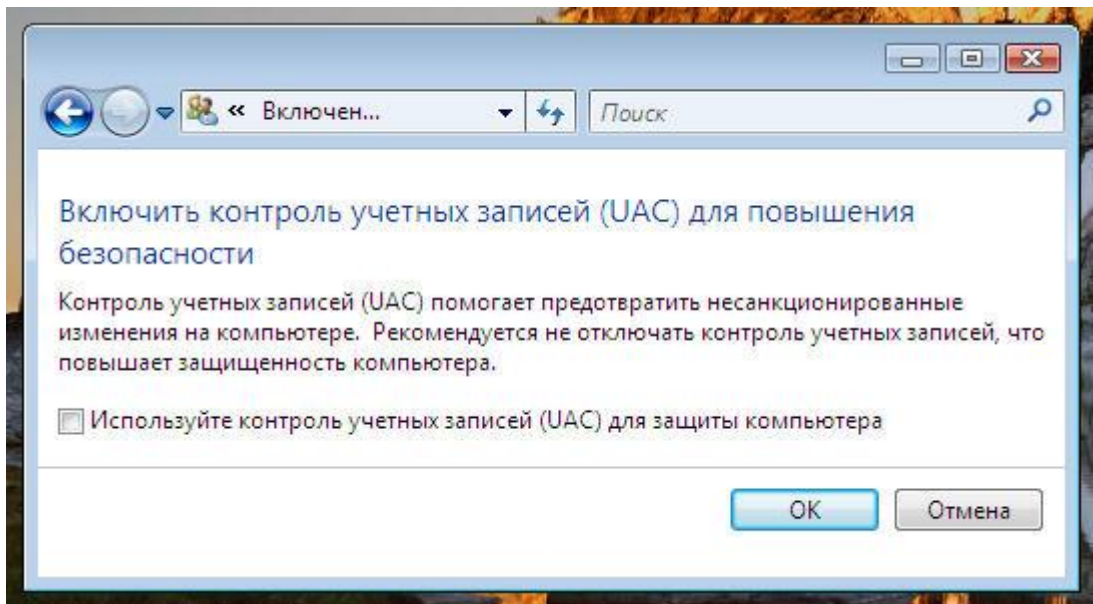
*- При запуске PC Player на Windows Vista или Windows 7 появляется сообщение об ошибке 1009, хотя у пользователя есть права администратора, с чем это связано?*

*- Функция контроля учетных записей пользователей (User Accounts Control), впервые появившаяся в Windows Vista, разделяет пользователя с правами администратора на двух виртуальных пользователей, с правами администратора и с правами пользователя. При авторизации в системе такой пользователь фактически регистрируется с правами пользователя. При выполнении задач, которые связаны с необходимостью прав администратора, система должна запрашивать подтверждение на выполнение таких действий. Должна, но запрашивает не всегда. Решений этой проблемы существует два: запускать PC Player с правами администратора или полностью отключить контроль учетных записей.*

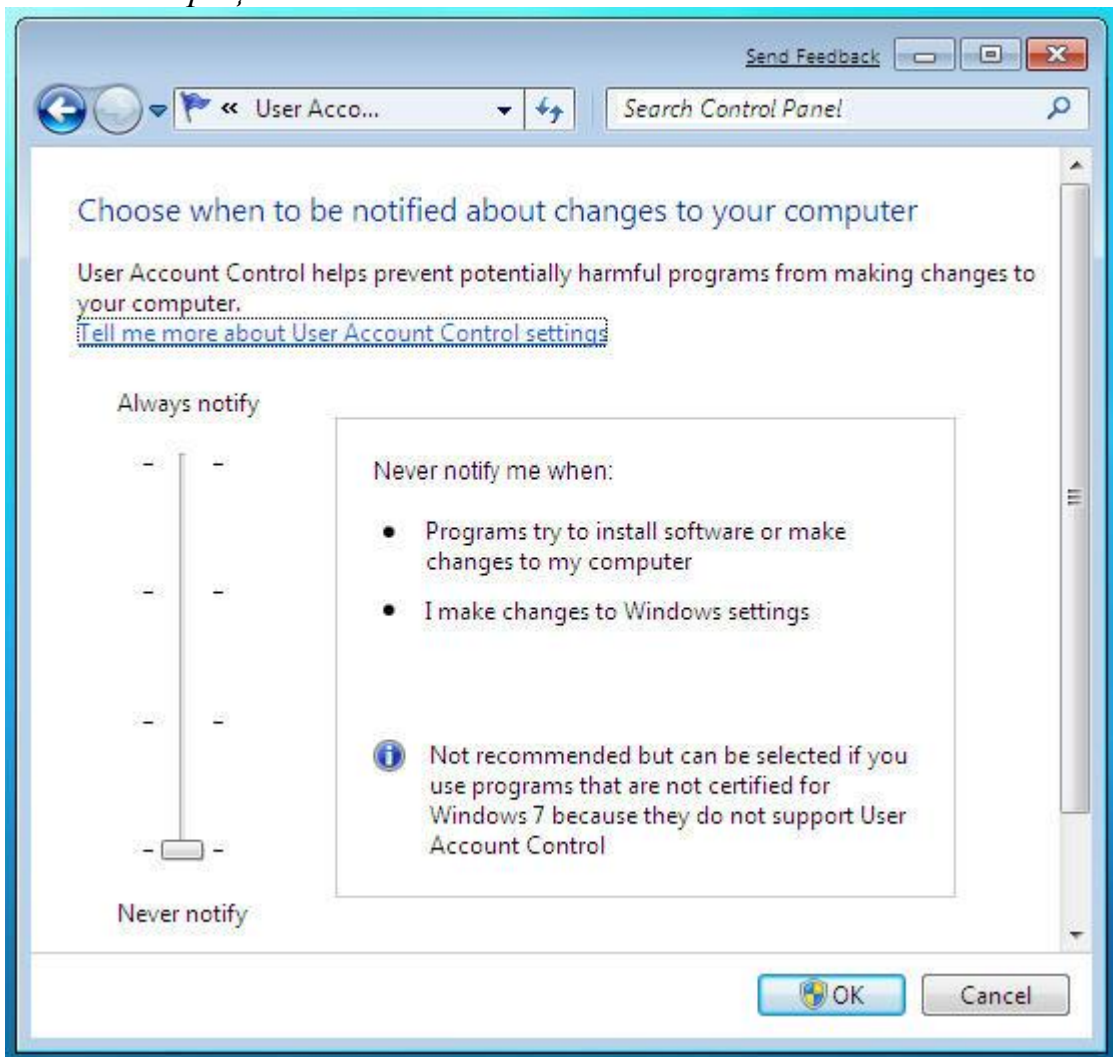
*Для запуска PC Player с правами администратора достаточно выбрать соответствующий пункт контекстного меню ярлыка PC Player.*



*Для отключения контроля учетных записей на ОС Windows Vista зайдите в панель управления и запустите аплет "Внесение изменений в учетную запись пользователя". В нем нужно кликнуть по ссылке "Включение или отключение контроля учетных записей (UAC)", снять в открывшемся окне соответствующую галочку и перезагрузить компьютер для фиксации изменений в операционной системе.*



*Для отключения контроля учетных записей на ОС Windows 7 зайдите в панель управления и запустите аплет "User accounts and family safety". Выберите аплет "User accounts". В нем нужно кликнуть по ссылке "Change user accounts control settings", опустить в открывшемся окне ползунок в положение "Never notify" и перезагрузить компьютер для фиксации изменений в операционной системе.*

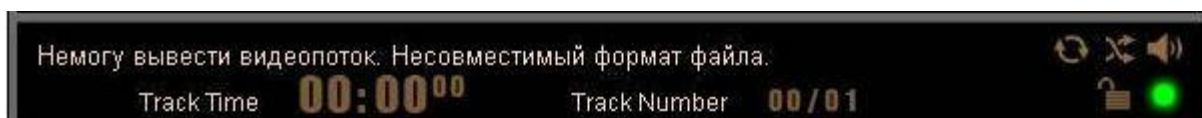




**- Нужно ли отключать штатный фаервол ОС Windows для нормальной работы PC Player?**

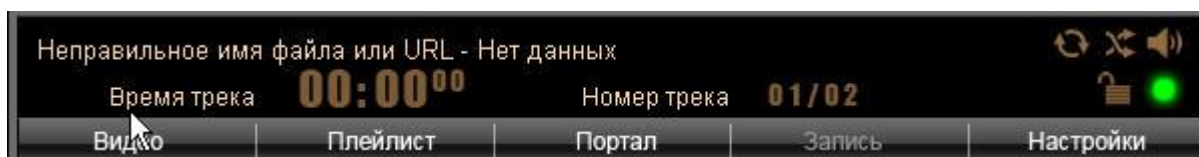
*-Нет, не нужно, штатный фаервол ОС Windows с последними текущими системными обновлениями с настройками по умолчанию не мешает нормальной работе PC Player. При первом запуске PC Player штатный фаервол покажет диалоговое окно с просьбой разрешить или запретить сетевую активность приложения PC Player. Нужно разрешить активность, это диалоговое окно появляется только один раз, при первом запуске.*

**- PC Player не показывает ни одного канала, высвечивается ошибка "Немогу вывести видеопоток. Несовместимый формат файла"**



*-Такая ошибка возникает при несовместимости с видеокартой, очень часто возникает на старых ноутбуках. Одной из причин является нехватка памяти для работы видеокарты. Иногда удается восстановить работу, увеличив оперативную память и выделив больший объём памяти (64М) для видеокарты в биосе. Видеокарта должна поддерживать DirectX 9.0c.*

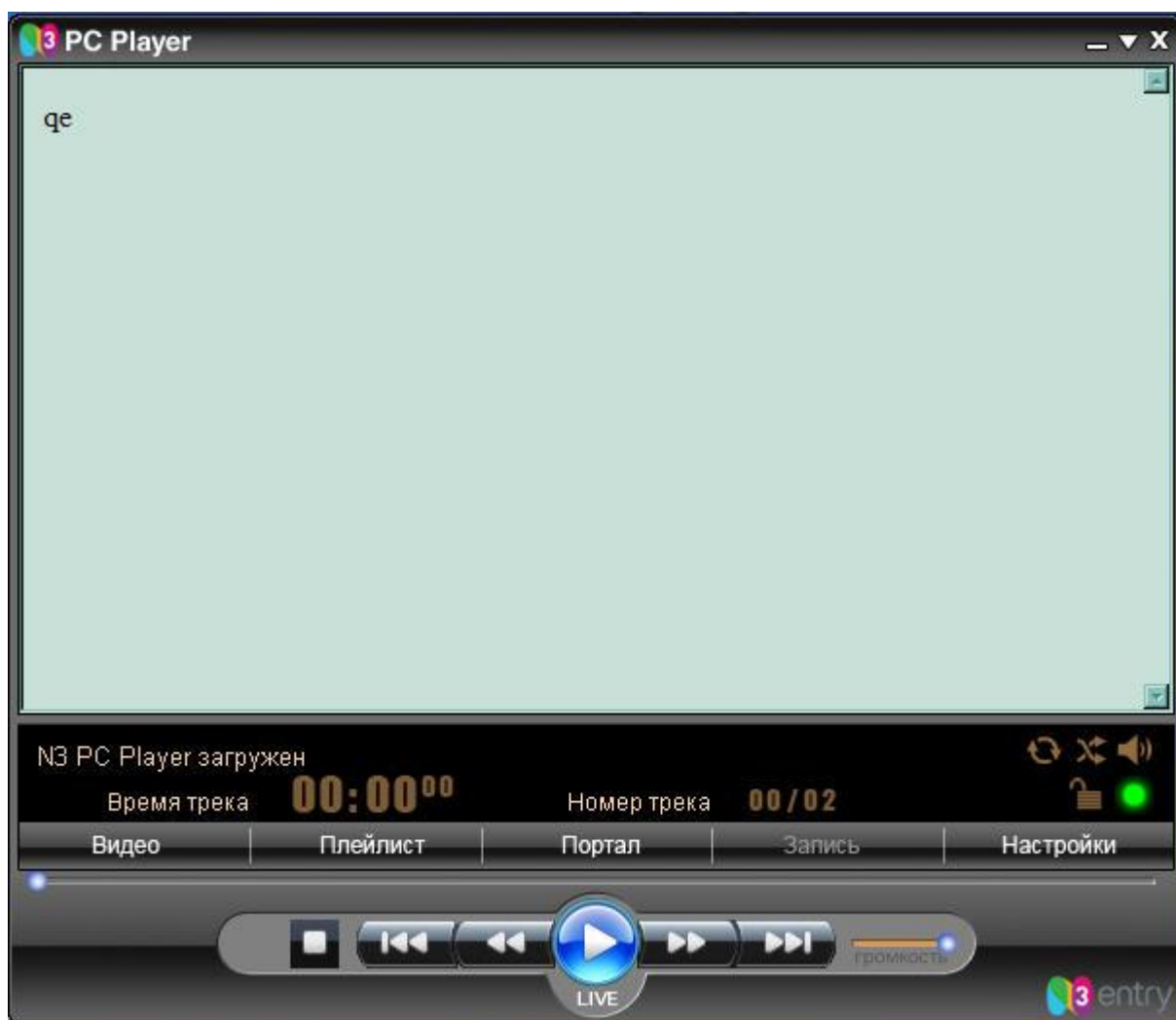
**- PC Player не показывает ни одного канала, высвечивается ошибка "Неправильное имя файла или URL – Нет данных"**



*- Как правило, такая ошибка возникает при использовании антивирусных программ со встроенными фаерволами, которые не умеют пропускать мультикаст. Например, ESET NOD32 не пропускает мультикаст и для нормальной работы PC Player его нужно отключать. Некоторые версии Антивируса Касперского, Панда и Аваст нужно*

деинсталлировать, так как даже в отключенном состоянии они блокируют мультимедийный трафик и IGMP трафик.

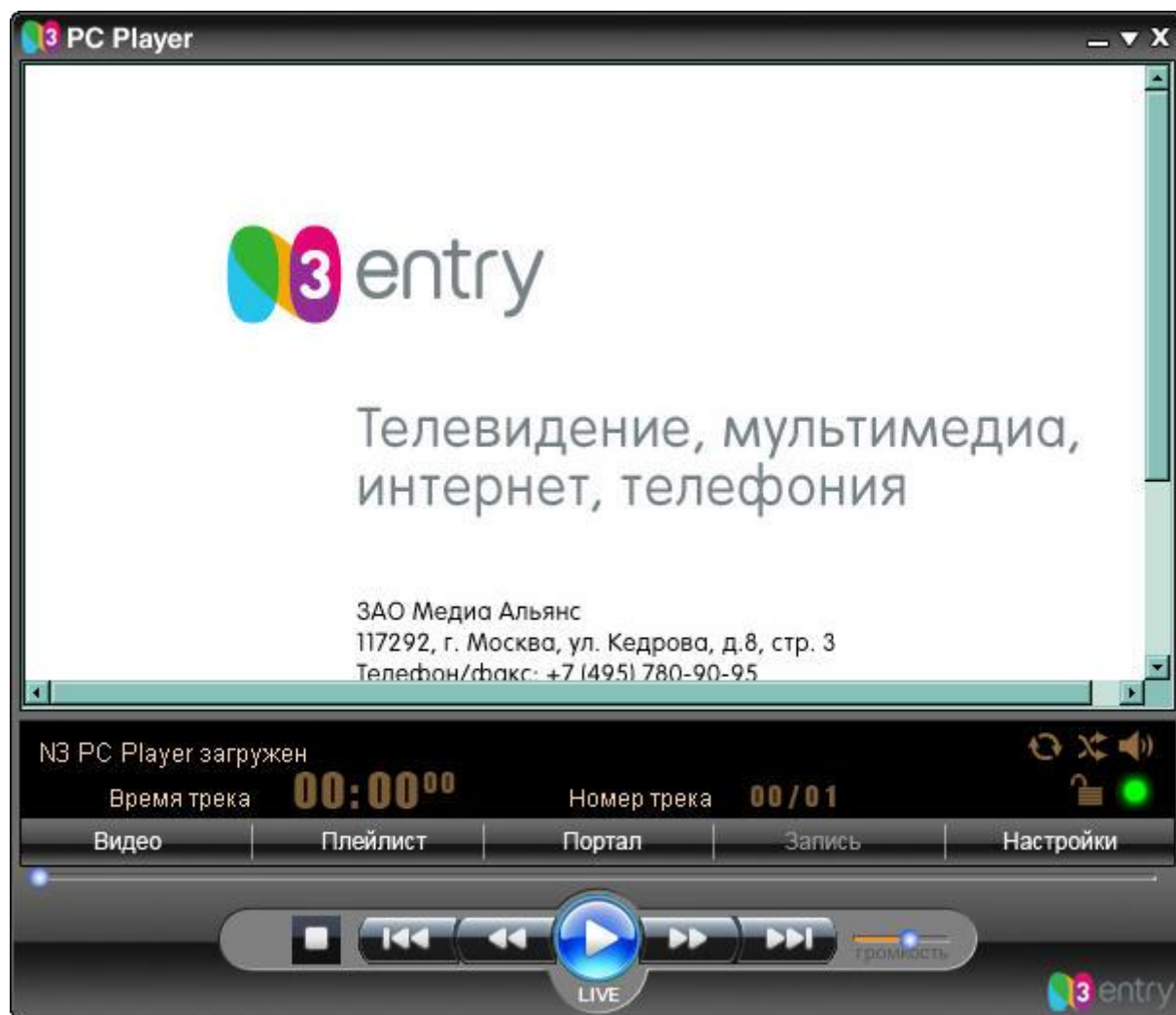
**-При запуске PC Player показывает пустую страницу с буквами qe или показывает ошибку загрузки ActiveX**



- Как правило такая ошибка возникает в случае изменения стандартных параметров безопасности ИЕ, необходимо вернуть стандартные настройки уровня безопасности зоны интернет к настройкам по умолчанию. Также эта ошибка может возникать при использовании персональных файрволов.

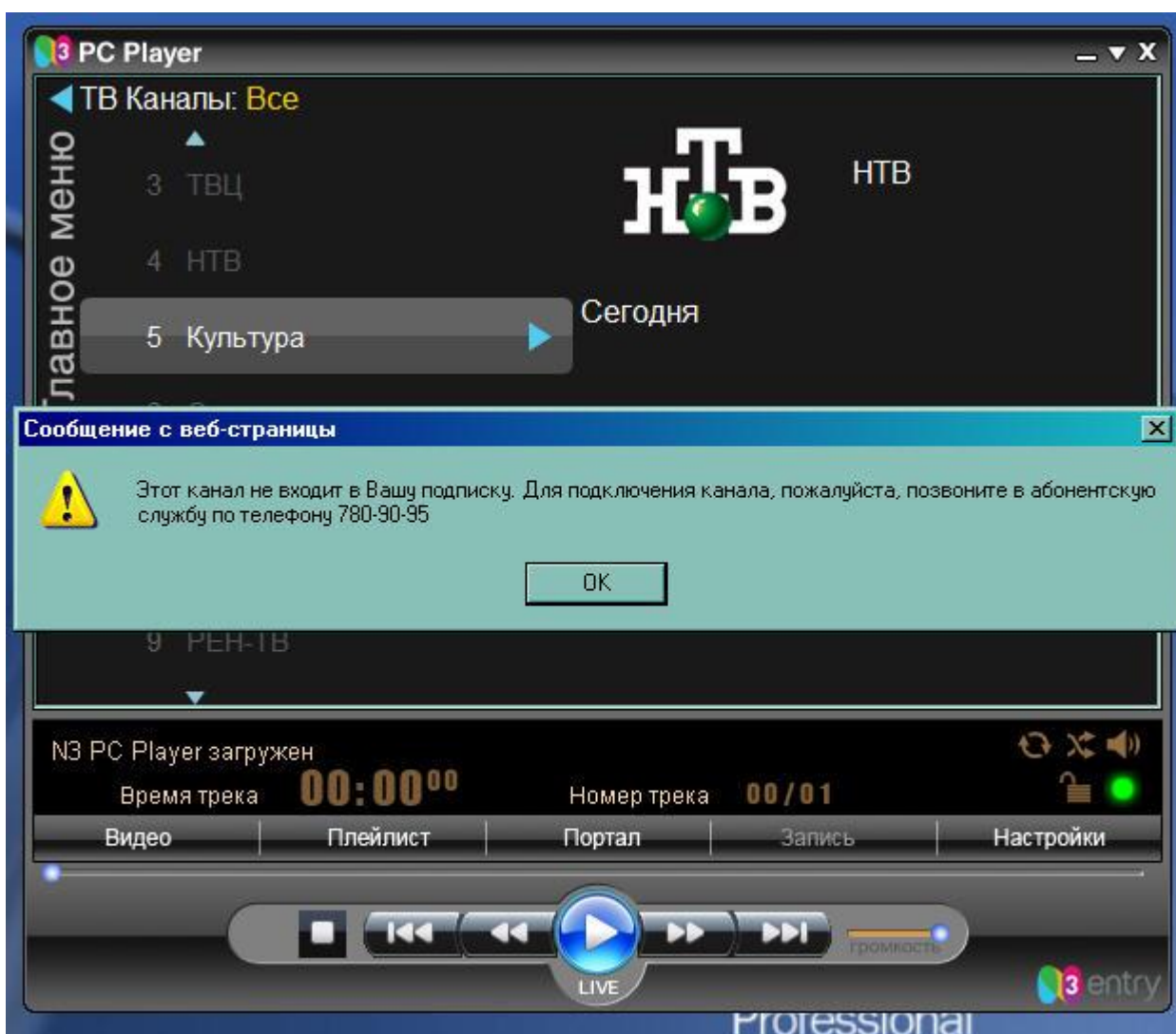


*-При запуске PC Player показывает сайт N3Entry или ошибку загрузки ActiveX*



*- Как правило, такая ошибка возникает в случае повреждения файлов библиотеки ActiveX, в случае ее возникновения помогает полная переустановка PC Player. Также эта ошибка может возникать при использовании персональных файрволов, изменении стандартных параметров безопасности ИЕ или при запрете использования ActiveX.*

*- При попытке просмотреть любой канал выскакивает сообщение "Этот канал не входит в вашу подписку"*



*- По умолчанию PC Player показывает листинг всех каналов, которые он может показывать. Те каналы, на которые у вас нет подписки, написаны серым шрифтом. Если все каналы подсвечены серым шрифтом и на каждом канале появляется такое сообщение, это означает, что ваш оператор не назначил на вас ни одного пакета программ, свяжитесь с ним для назначения на вас пакета программ.*

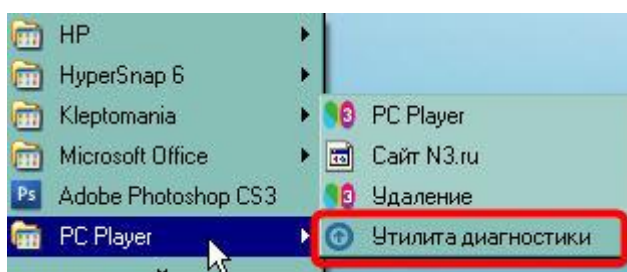
*- PC Player позволяет осуществлять навигацию по portalу, но ни один канал не открывается и не показывает, никаких ошибок не отображается.*

*- Данная ошибка появляется при удалении или изменении записи localhost в файле hosts. Зайдите в директорию c:/windows/system32/drivers/etc и откройте файл hosts любым текстовым редактором, например блокнотом. Убедитесь, что значение localhost соответствует 127.0.0.1. Если такого значения нет или оно соответствует другому IP, то отредактируйте это значение и сохраните файл.*

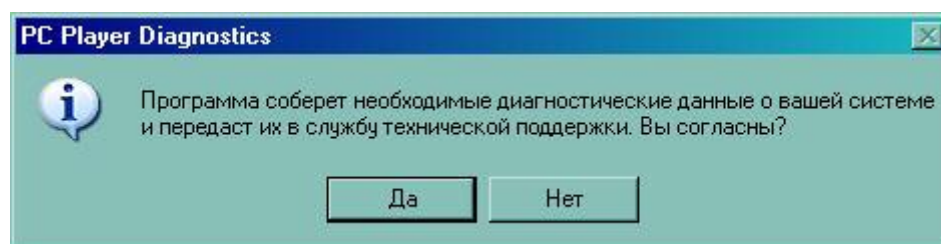
## Использование диагностической утилиты PC Player.

Для удаленной диагностики причин проблем в работе PC Player во время его инсталляции устанавливается диагностическая утилита. Во время своей работы диагностическая утилита собирает информацию о аппаратно-программной архитектуре компьютера и пересылает эту информацию оператору. Собранная информация позволяет техническим специалистам проверить соответствие вашего компьютера минимальным требованиям для запуска PC Player, собирает информацию о версии установленной операционной системе, о запущенных процессах и установленных драйверах. Собирается только техническая информация о компонентах, которые влияют на работу PC Player. Никакая частная информация не собирается и не передается.

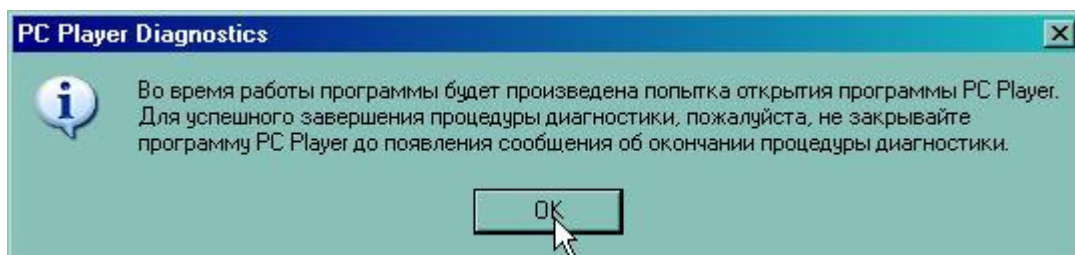
Для запуска диагностической утилиты зайдите в меню **Пуск > Программы > PC Player** и нажмите на закладку **Утилита диагностики**.



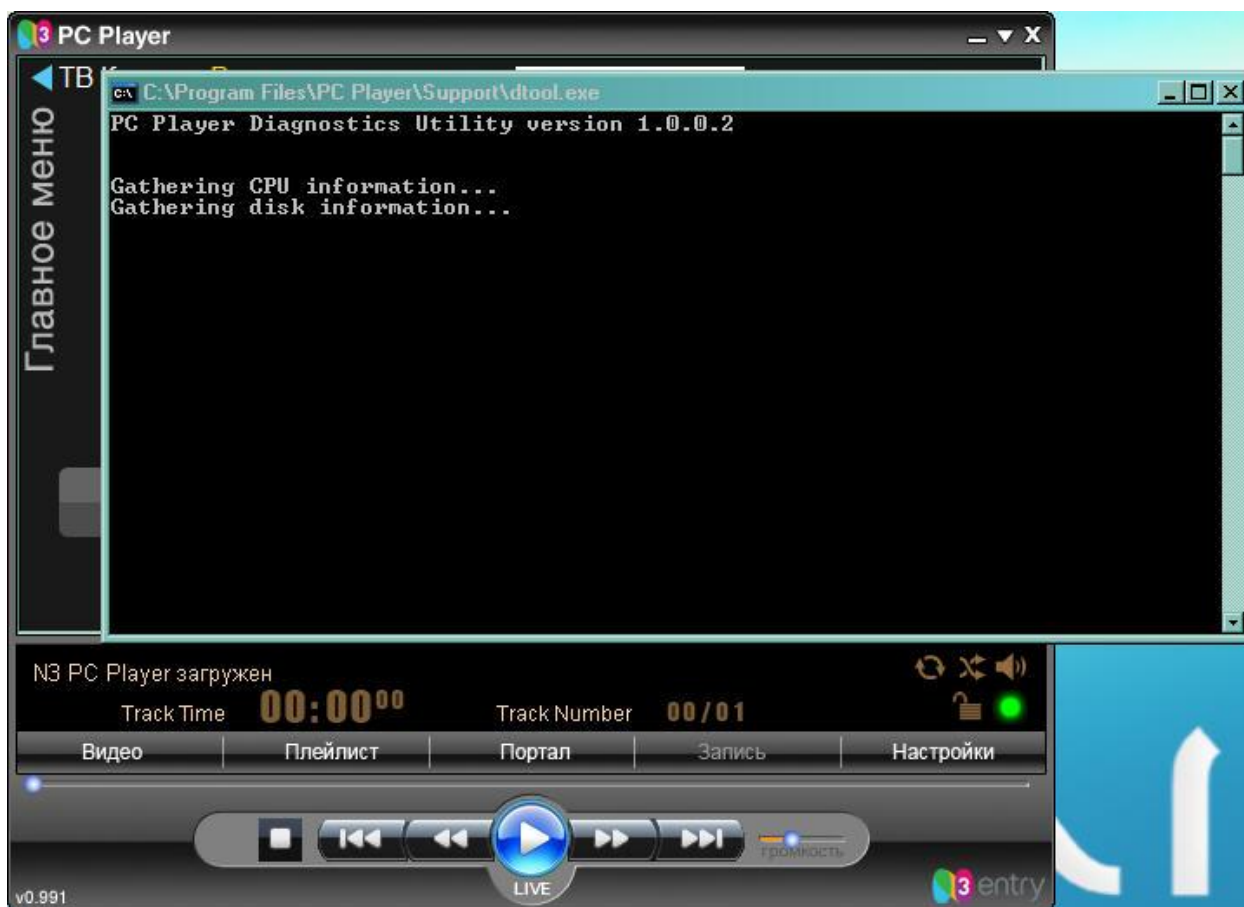
После запуска утилита предупредит вас о том, что она соберет технические данные и передаст их в службу технической поддержки.



В случае согласия на запуск утилиты и сбор технической информации утилита вас предупредит о том, что автоматически будет запущен PC Player, на фоне которого будет работать диагностическая утилита.



Во время работы диагностической утилиты вы увидите весь процесс сбора информации в консольном окне. Не надо закрывать консольное окно диагностической утилиты или окно PC Player во время сбора технической информации.



После сбора технической информации утилита прекращает свою работу и сама закрывает консольное окно. В случае успешного завершения работы утилиты вам будет об этом сообщено.

